

山东泓信股权投资基金管理有限公司

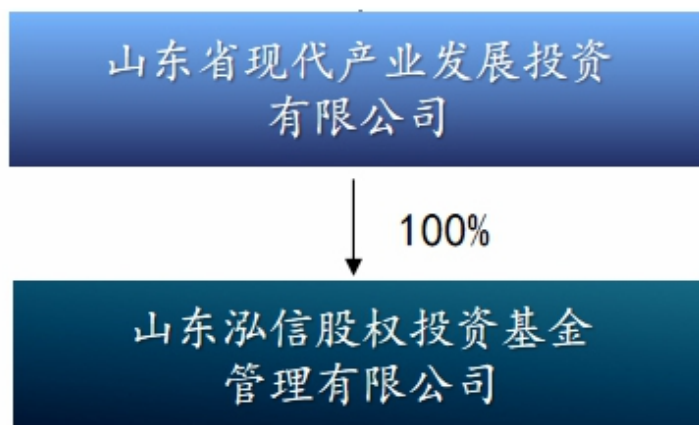
2020 年度信息公开

一、公司基本情况

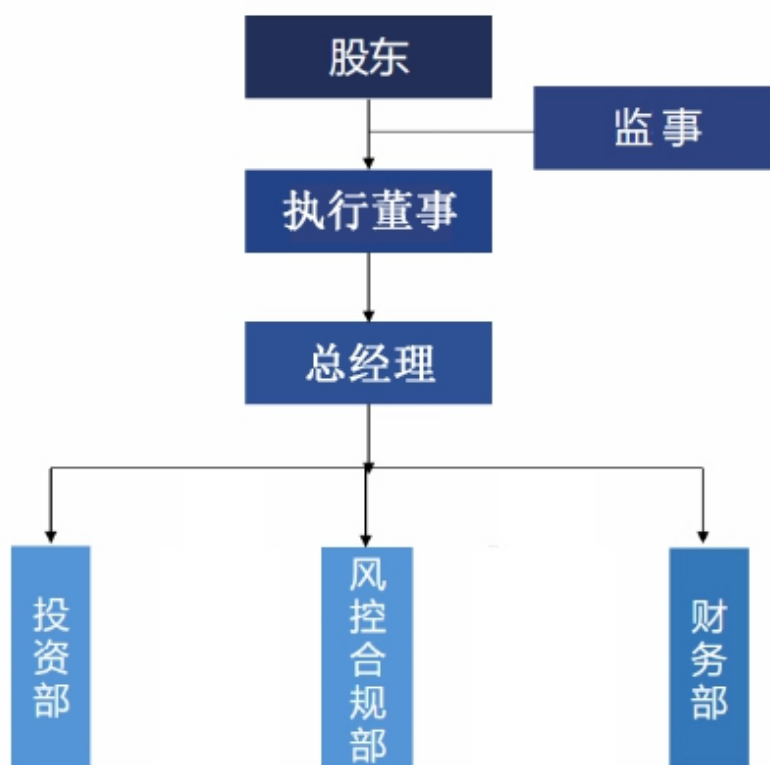
- 1、中文全称：山东泓信股权投资基金管理有限公司
- 2、法定代表人：王乃红
- 3、注册地址：山东省济南市高新区汉峪金谷 A3-5 号楼 3805 室
- 4、经营范围：受托管理股权投资基金，从事股权投资管理及相关咨询服务（取得相关许可或备案后开展经营活动，未经金融监管部门批准，不得从事吸收存款、融资担保、代客理财等金融业务）。（依法须经批准的项目，经相关部门批准后方可开展经营活动）
- 5、办公地址：山东省济南市高新区汉峪金谷 A3-5 号楼 3805 室，邮政编码：250102

二、公司治理及管理架构

股权结构



治理结构



三、重要人事任免

2020年12月，委派王乃红同志兼任山东泓信股权投资基金管理有限公司执行董事、法定代表人。李国锋同志不再兼任山东泓信股权投资基金管理有限公司执行董事、法定代表人。

2020年12月，聘任邵德魁同志为山东泓信股权投资基金管理有限公司副总经理。

四、企业重大改制重组结果

无

五、通过产权市场转让企业产权和企业增资等信息

无

六、有关部门依法要求公开的监督检查问题整改情况、重大突发事件事态发展和应急处置情况

无

七、履行社会责任情况

山东泓信股权投资基金管理有限公司围绕股东战略意图，主要投资于“新基建”等绿色科技领域，兼顾山东省“十强”产业、战略性新兴产业项目、新旧动能转换项目。

（一）助推产业升级，发挥国有资本投资引导作用

公司发起设立淄博泓信国晟基金，围绕高端装备制造、“新基建”、绿色环保、绿色科技等产业进行投资，投资了潍柴动力，重点支持高端装备制造升级和山东氢能源产业发展。后续，基金继续深挖当地优质项目资源，为项目做好增值服务，促进山东重

点产业转型升级，形成国有资本投资的引导示范作用。

（二）落实“双招双引”，发挥资本招商作用

同时，结合各地“双招双引”政策，围绕当地产业发展和项目投资需求，对接多个政府平台、国企和社会资本方，积极开展募资和符合新旧动能转换方向的产业引入，积极发挥基金招商的作用，促成重点区域重点产业聚集。

八、其他依照法律法规规定应当公开的信息

无